



C02C / C03CA



D04CA / D04CAL



D04C



D06C

MOTOBOMBA AUTOCEBANTE

DESCRIPCION GENERAL

La motobomba autocebante es un equipo de bombeo compacto y de gran versatilidad. Puede funcionar como equipo móvil o en lugares alejados de la red eléctrica. Tiene como gran ventaja el que no necesita cebado de la tubería de succión. Un mínimo de componentes, y una construcción simple y robusta garantizan un servicio eficiente y libre de mantenimiento.

DETALLES CONSTRUCTIVOS

Motor: De arranque manual, enfriado por aire, con tanque de combustible incorporado. Se ofrecen con motores a gasolina HONDA seleccionados con un amplio factor de seguridad que permite la operación en cualquier punto de la curva de la bomba a nivel del mar, sin que resulte sobrecargado.

Caja: Fabricada en hierro fundido gris. Alternativamente, se suministran en bronce o acero inoxidable.

Impulsor: Tipo centrífugo. Fabricado en hierro fundido nodular, alternativamente se suministra en bronce y en acero inoxidable, diseñado para la máxima eficiencia de bombeo. Balanceado estática y dinámicamente para evitar vibraciones. Está montado sobre el eje del motor especialmente diseñado para esta aplicación, evitando vibraciones y asegurando un perfecto alineamiento.

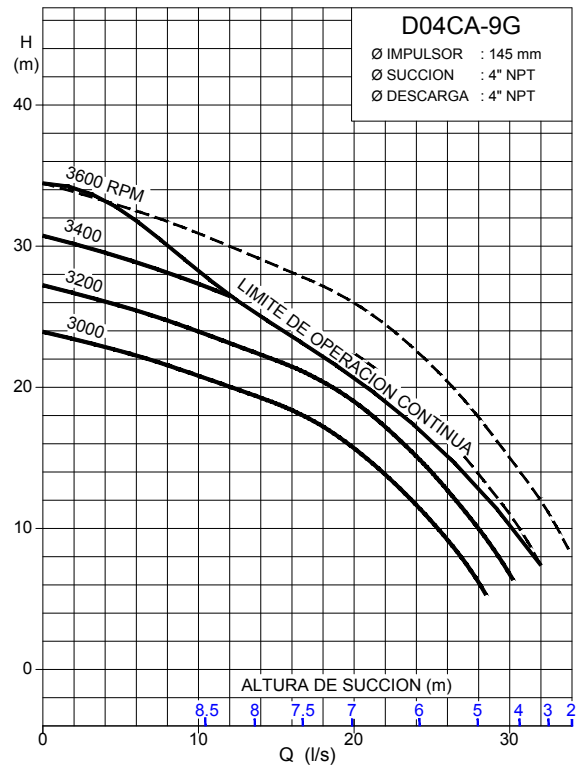
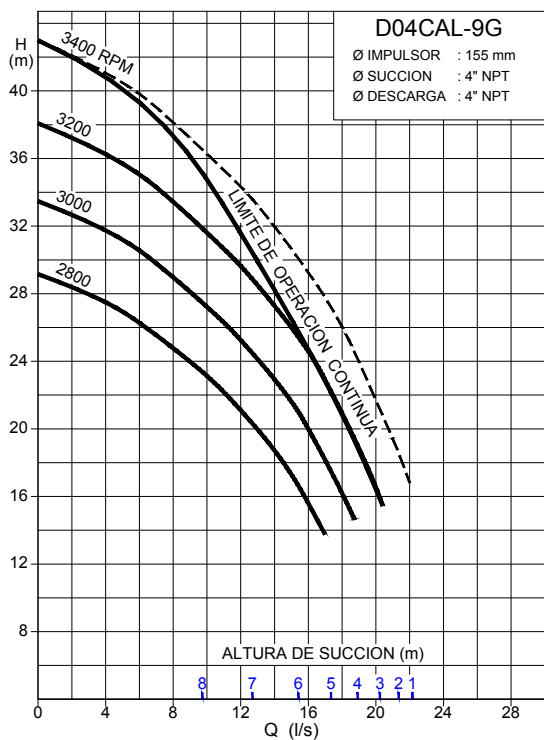
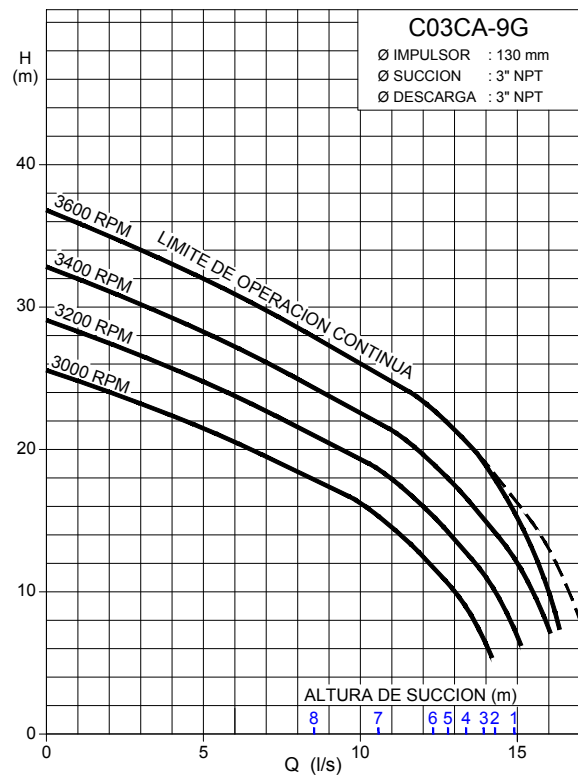
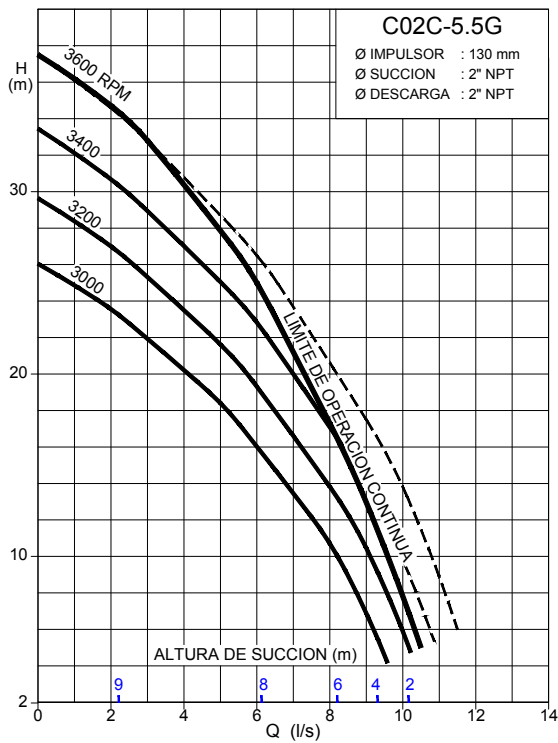
Sello Mecánico: Marca John Crane Tipo 6 para las motobombas con eje \varnothing 5/8" y Tipo 21 para las de eje \varnothing 1.1/8"; seleccionado para condiciones severas, de hasta 90°C y 75 PSI. No requiere ajuste ni mantenimiento.

Base: De acero laminado, incluida en todos los modelos.

APLICACIONES

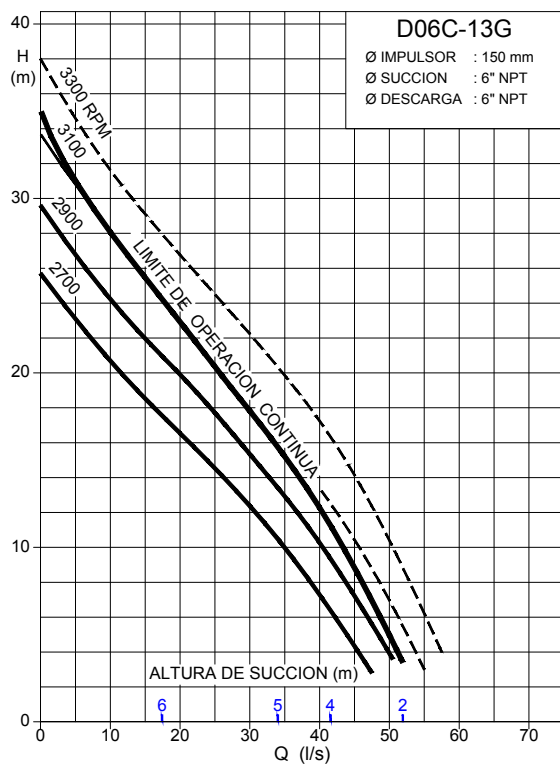
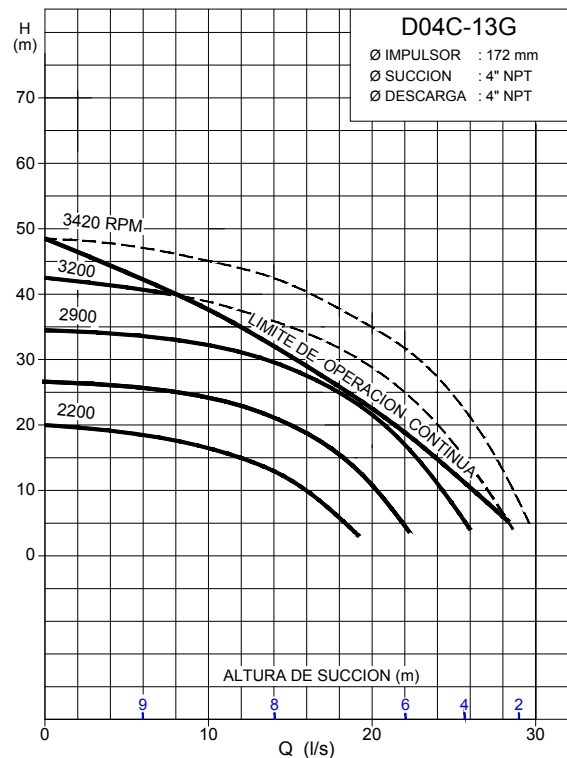
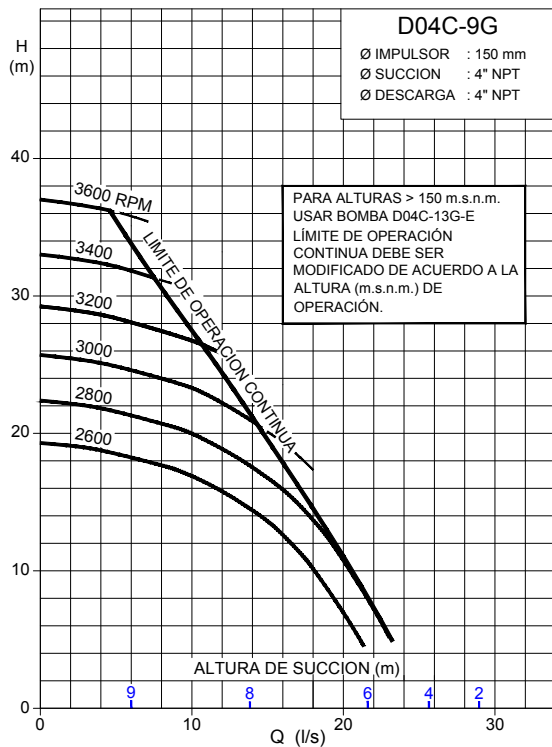
Agricultura. Riego por aspersion. Minería. Suministro de agua potable. Industria. Sistemas de enfriamiento. Bombeo en general donde no exista suministro eléctrico.

CURVAS DE OPERACION



EL "LÍMITE DE OPERACIÓN CONTINUA" ES PARA UNA ALTITUD DE HASTA 150 msnm. EN CONDICIONES NORMALES DE OPERACIÓN (AGUA LIMPIA A 20°C) DE ACUERDO A NORMA ISO 9906:2012 GRADO 2B. PARA OTRAS CONDICIONES CONSULTE A NUESTRO DPTO DE VENTAS.

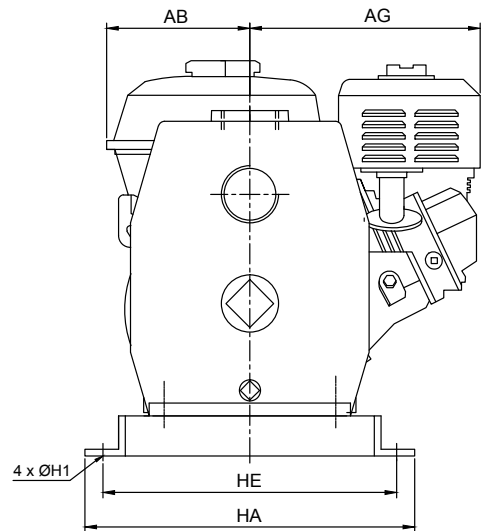
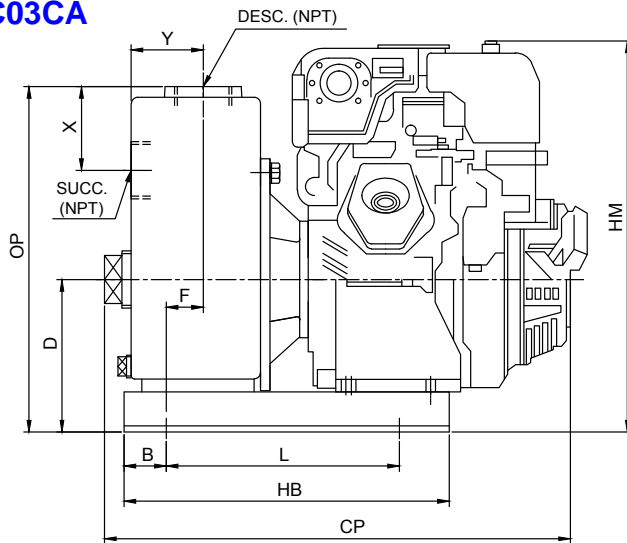
CURVAS DE OPERACION



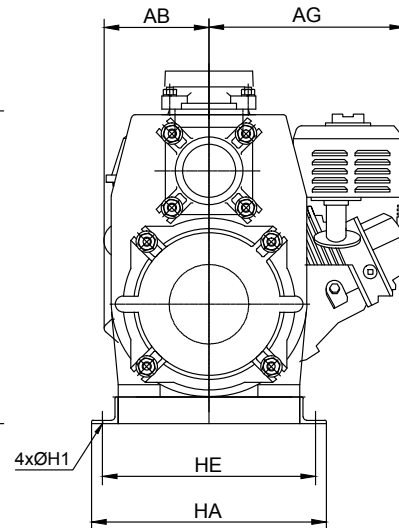
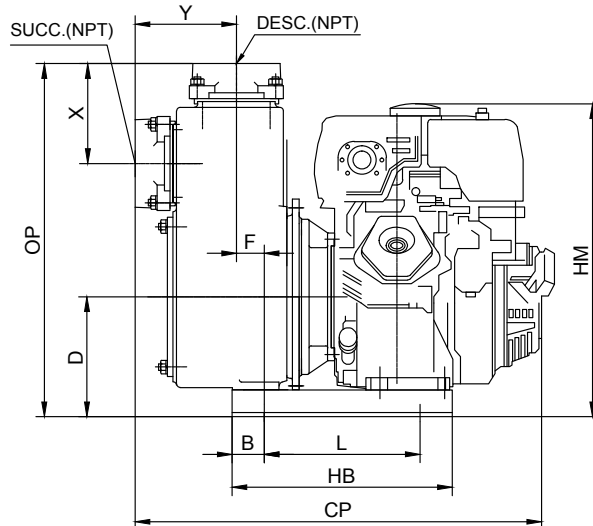
EL "LÍMITE DE OPERACIÓN CONTINUA" ES PARA UNA ALTITUD DE HASTA 150 msnm. EN CONDICIONES NORMALES DE OPERACIÓN (AGUA LIMPIA A 20°C) DE ACUERDO A NORMA ISO 9906:2012 GRADO 2B. PARA OTRAS CONDICIONES CONSULTE A NUESTRO DPTO DE VENTAS.

TABLA DE MEDIDAS

C02C / C03CA



D04C

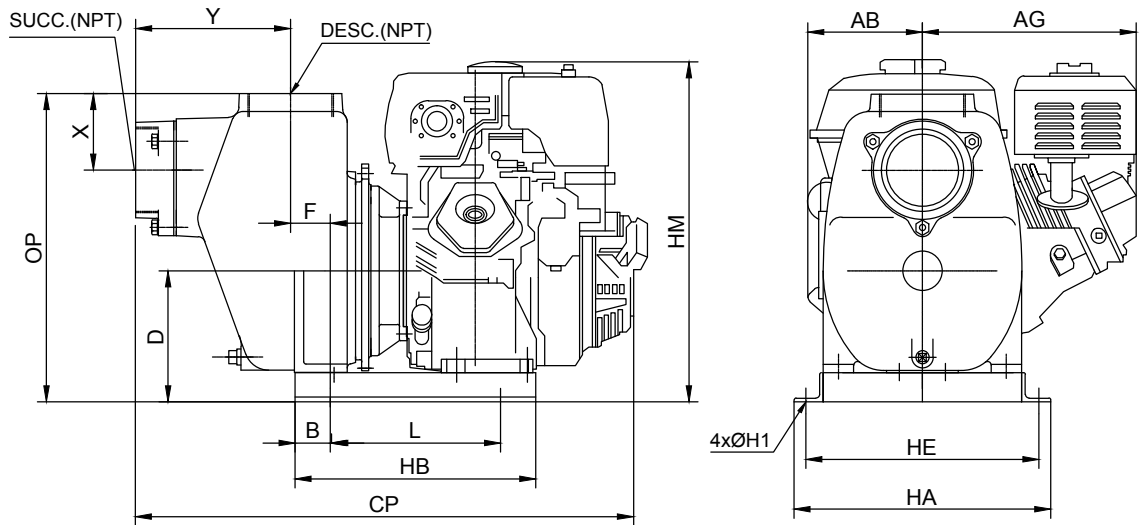


MODELO	SUCC.	DESC.	HA	B	OP	D	HE	F	AG	AB	HB	L	HM	CP	X	Y	PESO (kg)
C02C-5.5G GX160	2"	2"	311	40	326	144	277	37	239	123	307	220	369	441	79	68	37
C03CA-9G GX270	3"	3"	311	43	375	171	290	10	280	150	345	220	445	500	101	89	51
D04C-9G GX270	4"	4"	336	35	504	172	306	23	280	150	315	250	445	571	142	144	74
D04C-13G GX390								46					481	596			107

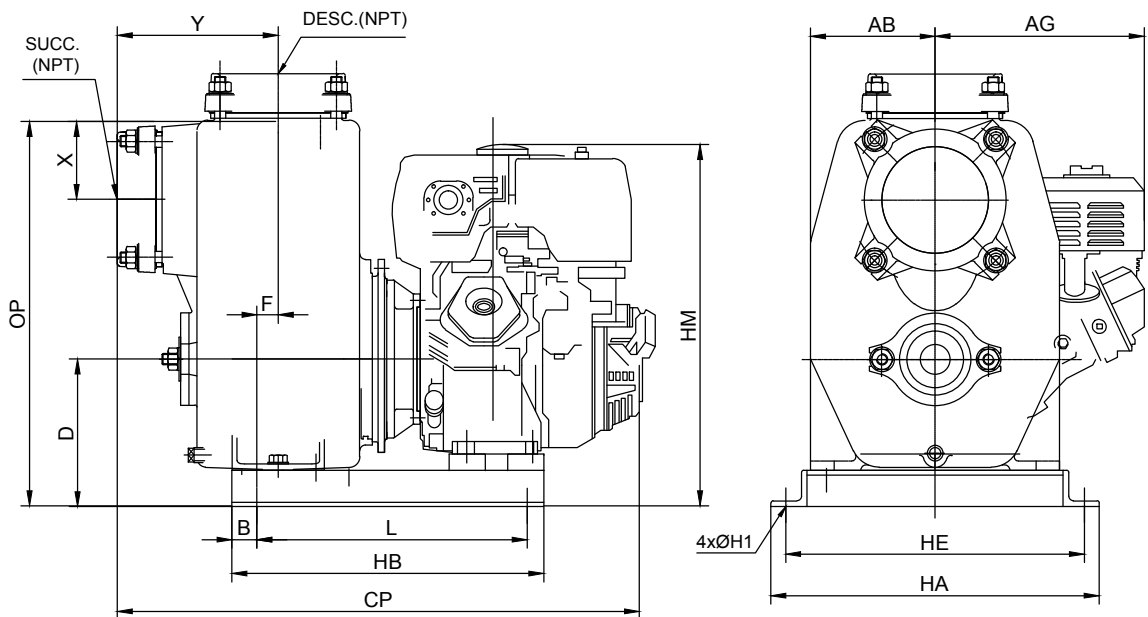
MEDIDAS EN MM.

*Todas las especificaciones son las vigentes al momento de la emisión de las mismas. Como nuestro objetivo es "La mejora continua", entregaremos el producto especificado o mejorado.

TABLA DE MEDIDAS
D04CA / D04CAL



D06C



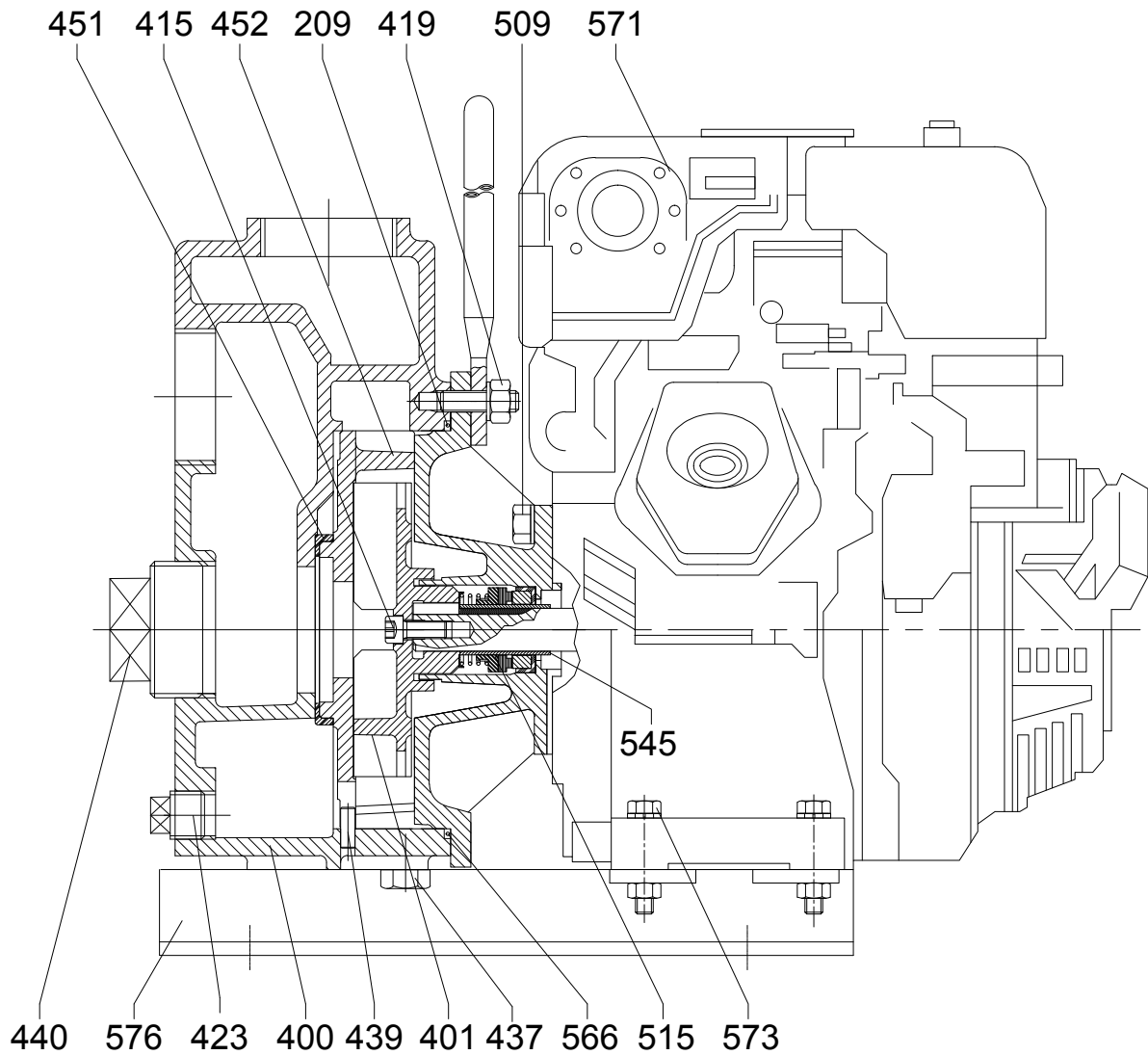
MODELO	SUCC.	DESC.	HA	B	OP	D	HE	F	AG	AB	HB	L	HM	CP	X	Y	PESO (kg)
D04CA-L-9G GX270 D04CA-9G GX270	4"	4"	336	35	404	172	306	37	280	150	315	250	445	647	100	206	77
D06C-13G GX390	6"	6"	462	25	604	207	420	44	280	150	460	410	516	736	174	224	147

MEDIDAS EN MM.

*Todas las especificaciones son las vigentes al momento de la emisión de las mismas. Como nuestro objetivo es "La mejora continua", entregaremos el producto especificado o mejorado.

COMPONENTES

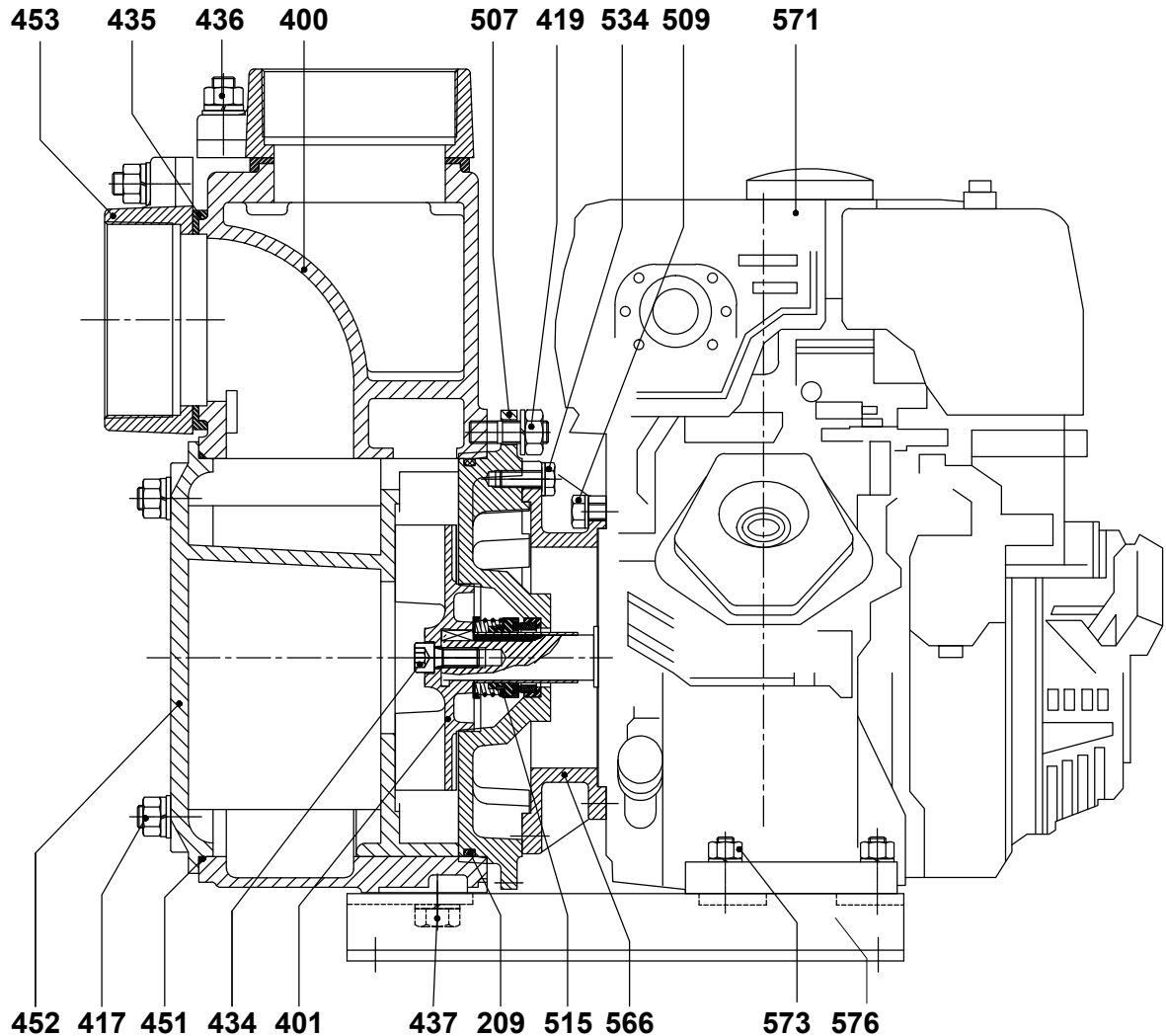
C02C / C03CA



209	EMPAQUETADURA	452	TAPA GUIADOR
400	CAJA	509	CONJUNTO DE FIJACION
401	IMPULSOR	515	SELLO MECANICO
419	CONJUNTO DE FIJACION	566	LINTERNA
423	TAPON NPT	571	MOTOR
415	TAPON REGULADOR	573	CONJUNTO DE FIJACION
437	CONJUNTO DE FIJACION	576	BASE
440	TAPON NPT	539	TOPE GUIADOR
451	EMPAQUETADURA		

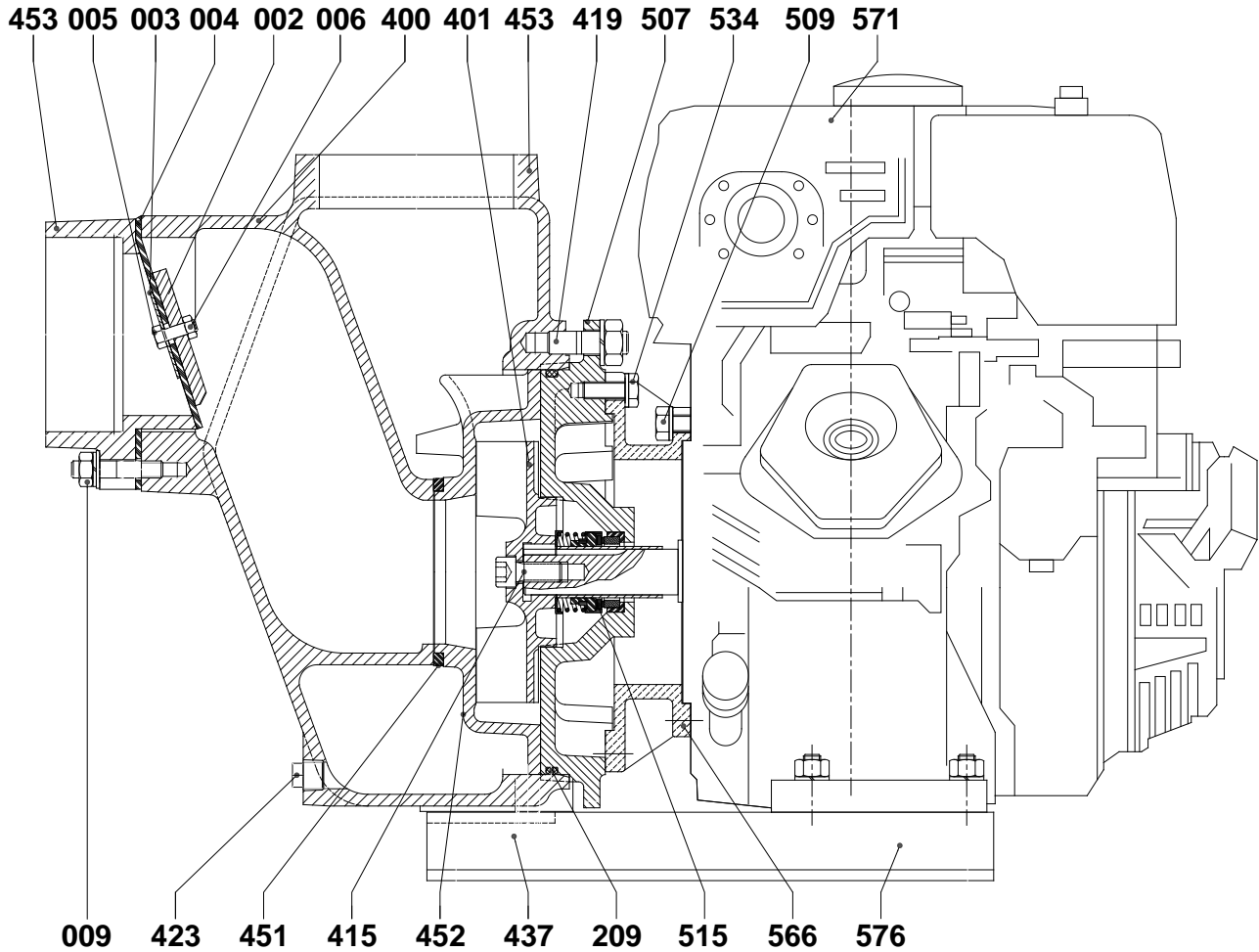
COMPONENTES

D04C



209	EMPAQUETADURA	453	BRIDA SUCCION/DESCARGA
400	CAJA	507	PIEZA INTERMEDIA
401	IMPULSOR	509	CONJUNTO DE FIJACION
417	CONJUNTO DE FIJACION	515	SELLO MECANICO
419	CONJUNTO DE FIJACION	534	CONJUNTO DE FIJACION
434	TAPON REGULADOR	566	LINTERNA
435	EMPAQUETADURA	571	MOTOR
436	CONJUNTO DE FIJACION	573	CONJUNTO DE FIJACION
437	CONJUNTO DE FIJACION	576	BASE
451	EMPAQUETADURA		
452	TAPA GUIADOR		

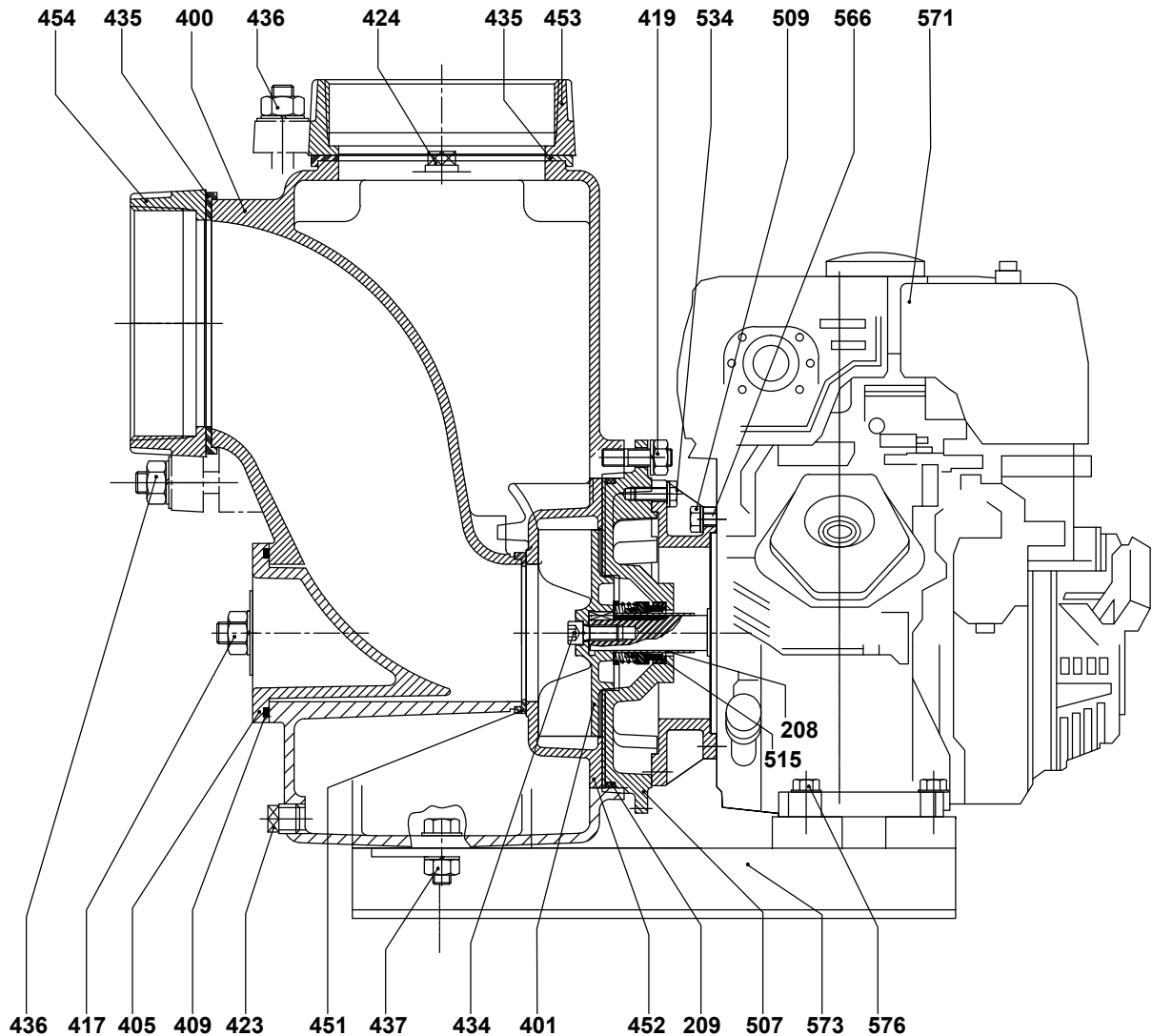
D04CA / D04CAL



002	PLATINA SUPERIOR	451	EMPAQUETADURA
003	PLATINA INFERIOR	452	TAPA GUIADOR
004	EMPAQUETADURA BRIDA	453	BRIDA SUCCIÓN / DESCARGA
005	PERNO HEXAGONAL	507	PIEZA INTERMEDIA
006	TUERCA HEXAGONAL	509	CONJUNTO DE FIJACIÓN
209	EMPAQUETADURA	515	SELLO MECÁNICO
400	CAJA	534	CONJUNTO DE FIJACIÓN
401	IMPULSOR	566	LINTERNA
419	CONJUNTO DE FIJACIÓN	571	MOTOR
423	TAPÓN NPT	573	CONJUNTO DE FIJACIÓN
415	PERNO CENTRAL	576	BASE
437	CONJUNTO DE FIJACIÓN		

COMPONENTES

D06C



208	BOCINA SELLO MECANICO	451	EMPAQUETADURA
400	CAJA	452	TAPA GUIADOR
401	IMPULSOR	453	BRIDA DESCARGA
405	TAPA DE INSPECCION	454	BRIDA DE SUCCION
409	EMPAQUETADURA	507	PIEZA INTERMEDIA
417	CONJUNTO DE FIJACION	509	CONJUNTO DE FIJACION
419	CONJUNTO DE FIJACION	515	SELLO MECANICO
423	TAPON NPT	534	CONJUNTO DE FIJACION
424	TAPON NPT	566	LINTERNA
434	TAPON REGULADOR	571	MOTOR
435	EMPAQUETADURA	573	CONJUNTO DE FIJACION
436	CONJUNTO DE FIJACION	576	BASE
437	CONJUNTO DE FIJACION		

DATOS TECNICOS

MODELO	PRESION PRUEBA HIDROSTATICA (m)	SELLO MECANICO (pulg)	TEMPE-RATURA MAXIMA (°C)	LUZ MAXIMA ENTRE EL IMPULSOR Y EL GUIADOR (mm)	DIAMETRO DEL IMPULSOR (mm)	ESPESOR DE LA CAJA (mm)	EJECUCIONES METALURGICAS	
							STANDARD	ALTERNATIVAS
C02C-5.5G	45	5/8 "	90	0.4	130	8	5,6,7,9	
C03CA-9G		1 1/8"			130	5		
D04CAL-9G	155			6.5				
D04CA-9G					145	1		
D04C-9G	150			8				
D04C-13G					172			
D06C-13G	38			150				

EJECUCIONES METALURGICAS

NOMINACION COMPONENTE	EJECUCION METALURGICA				
	1	5	6	7	9
CAJA	A48CL30B	AISI-316	B584-872	A48CL30B	A536-80
IMPULSOR	A536-8055	AISI-316	B584-872	B584-872	A536-8055
PERNO CENTRAL	AISI316	AISI-316	AISI-316	AISI-316	AISI-316
GUIADOR	A48CL30B	AISI-316	B584-872	B584-872	A536-8055
PIEZA INTERMEDIA	A48CL30B	AISI-316	B584-872	A48CL30B	A536-8055
BOCINA EJE	AISI-420	AISI-316	AISI-420	AISI-420	AISI-420
EJE	AISI-1045	AISI-316	AISI-416	AISI-416	AISI-1045
CASCO RODAMIENTO	A48CL30B	A48CL30B	A48CL30B	A48CL30B	A48CL30B
TAPA RODAMIENTO DELANTERO	A48CL30B	AISI-316	A48CL30B	A48CL30B	A48CL30B

NOTA: PARA UNA SELECCION CORRECTA DE MATERIALES CONSULTE AL DEPARTAMENTO DE VENTAS

MATERIALES

A48CL30B	: FIERRO FUNDIDO GRIS
A536-8055	: FIERRO FUNDIDO NODULAR
B584-872	: BRONCE AL SILICIO
B584-836	: BRONCE EMPLOMADO
AISI-1045	: ACERO AL CARBONO
AISI-420	: ACERO AL CARBONO ANTICORROSIVO
AISI-416	: ACERO INOXIDABLE
AISI-316	: ACERO INOXIDABLE

*Todas las especificaciones son las vigentes al momento de la emisión de las mismas. Como nuestro objetivo es "La mejora continua", entregaremos el producto especificado o mejorado.

HIDROSTAT S.A.

319-1000
www.hidrostat.com.pe

- LIMA Sede central, Portada del Sol 722 - Lima 36, ventas@hidrostat.com.pe
- LIMA Tienda, Paseo de la República 2500 - Lima 14, fax: 441-8560, lince@hidrostat.com.pe
- PIURA Zona industrial Mz. 229 Lote 1E, Telf.: (73) 331-031, piura@hidrostat.com.pe
- AREQUIPA Avenida Parra 306 - Cercado Telf.: (54) 214-090, arequipa@hidrostat.com.pe



BUSINESS ALLIANCE FOR SECURE COMMERCE
 PERULINDI510



TÜVRheinland®
CERT
 ISO 9001
 ISO 14001